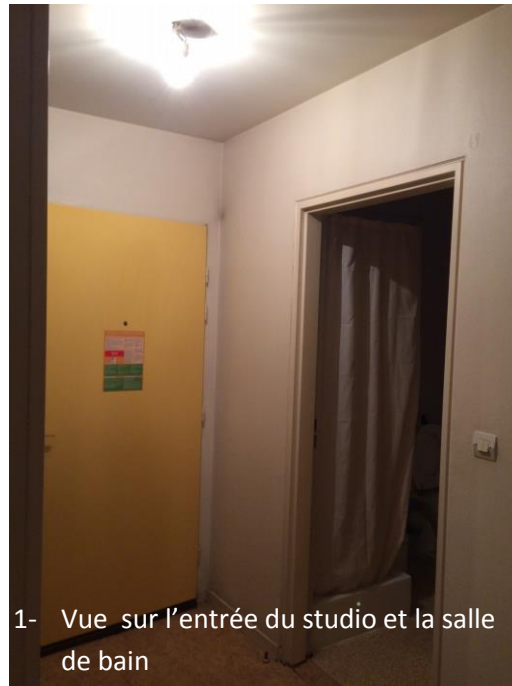


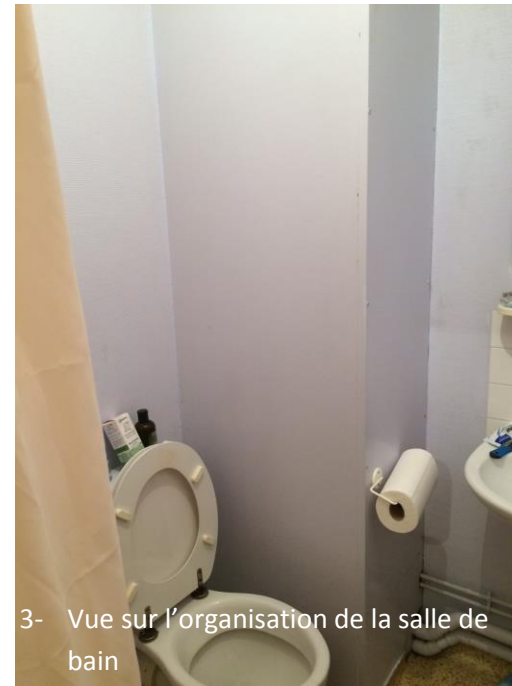
PLANCHE PHOTOGRAPHIQUE



1- Vue sur l'entrée du studio et la salle de bain



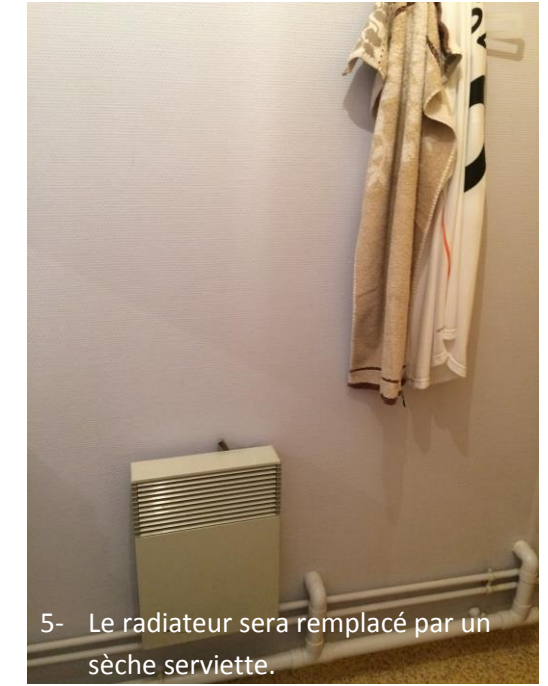
2- Vue sur la salle de bain. Un simple rideau sépare la douche des toilettes



3- Vue sur l'organisation de la salle de bain



4- Vue sur l'organisation de la salle de bain.



5- Le radiateur sera remplacé par un sèche serviette.



6- Vue sur la pièce principale du studio



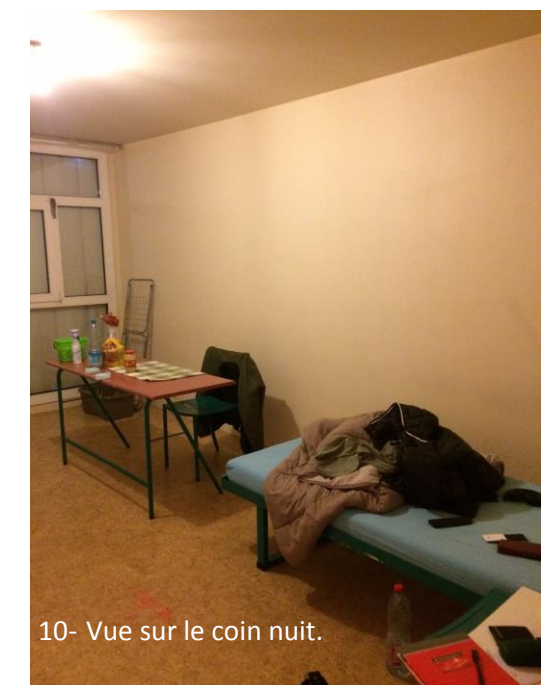
7- Vue sur la kitchenette.



8- Vue vers la kitchenette. Les prises devront être vérifiées voire



9- Vue sur la pièce principale du studio. Les menuiseries resteront en place.



10- Vue sur le coin nuit.



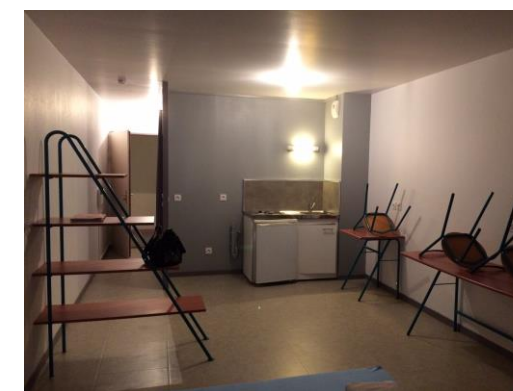
11- Vue sur l'entrée. Le placard sera repeint mais le rideau conservé.



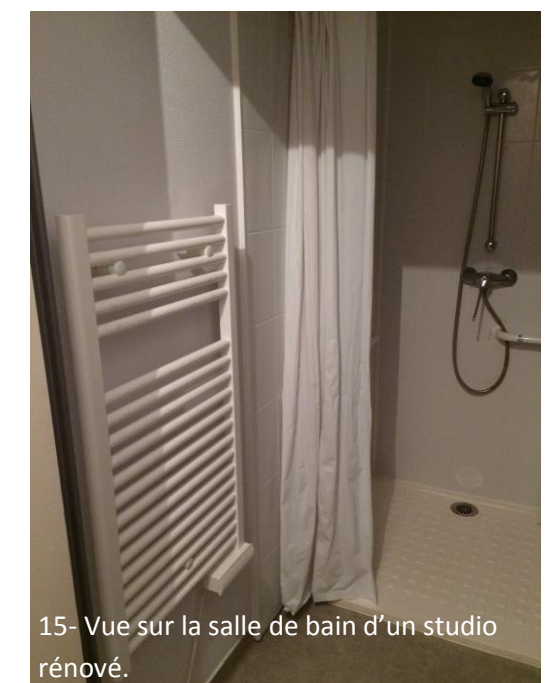
12- Vue sur la kitchenette d'un studio rénové.



13- Vue sur la pièce principale vers la baie vitrée d'un studio rénové.



14- Vue sur la pièce principale vers l'entrée d'un studio rénové



15- Vue sur la salle de bain d'un studio rénové.