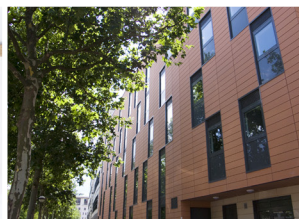




La formule d'hébergement pour vos courts séjours

## *Envie de séjourner en haute-Normandie, pour quelques jours ?*

Choisissez votre formule d'hébergement  
en résidences universitaires



**24**  
résidences

en plein centre  
de Rouen, à Mont  
Saint Aignan, Saint  
Etienne du Rouvray,  
Evreux, le Havre.

## Crous étape, kézako ?

Avec le concept Crous étape vous pouvez à présent séjourner dans l'une de nos 24 résidences universitaires dans toute la Haute-Normandie. Pour un séjour inférieur ou égal à 8 jours, il vous suffira de faire une demande de devis au Crous en indiquant vos dates de séjour et le site souhaité. Cette formule est aussi proposée pour des moyens séjours avec un complément de pièces à fournir (attestation d'assurance, états des lieux, dépôt de garantie).

Pour ce type de formules, le Crous offre de nouvelles possibilités par rapport à l'hébergement classique. Nos tarifs comprennent le nettoyage du logement par nos soins à la fin de votre séjour. Dans ces nouvelles prestations, vous avez le choix entre plusieurs options : un kit standard (linge de lit...), un kit complet (linge de lit, nécessaire de toilettes...)

## Qui peut bénéficier de Crous étape ?

Il est désormais possible à certaines catégories de personnes de séjourner dans nos résidences.

- les apprentis majeurs
- les personnels de l'éducation nationale ou de l'enseignement supérieur et de la recherche

- les personnels de l'enseignement post-baccalauréat ainsi que les invités dans le cadre de manifestations organisées par les universités ou les écoles liées à l'enseignement supérieur
- les personnels relevant d'autres ministères, de leurs instituts et établissements publics, des collectivités locales et leurs établissements publics
- les personnels, intervenants ou stagiaires, des centres de formation de l'éducation nationale, de l'enseignement supérieur et de la recherche ou des collectivités locales
- les associations et organisations syndicales d'agents publics
- les associations et syndicats étudiants
- les passagers individuels ou en groupe ayant à traiter avec les services du Crous ou ceux des établissements d'enseignement supérieur
- les participants à des échanges internationaux ou à des actions de coopération
- les élèves participant à un voyage scolaire...
- les personnels et élèves des instituts médico-pédagogiques
- les personnels d'entreprises, titulaires de marchés ou de contrats d'entretien, intervenant sur les campus ou dans les établissements des Crous.

# Les tarifs et les coordonnées

Site	Coordonnées	Tarifs TTC (à la nuit/pers.)
Mont Saint Aignan	Résidence universitaire du Panorama bd Siegfried, 76130 Mont Saint Aignan 02 32 10 09 04 <a href="mailto:resid-panorama@crous-rouen.fr">resid-panorama@crous-rouen.fr</a>	de <b>14,00€</b> à <b>30,00€</b>
	Résidences universitaires Bois, pléiade 1 rue du Maréchal De Lattre de Tassigny 76130 Mont Saint Aignan 02 35 75 83 83 <a href="mailto:resid-pleiade@crous-rouen.fr">resid-pleiade@crous-rouen.fr</a>	
Saint Etienne du Rouvray	Résidence universitaire du Madrillet 19 avenue de la Mare aux Daims 76800 Saint Etienne du Rouvray 02 32 91 23 31 <a href="mailto:resid-madrillet@crous-rouen.fr">resid-madrillet@crous-rouen.fr</a>	
	Résidence universitaire du Rouvray 30 rue Julian Grimau 76800 Saint Etienne du Rouvray 02 32 91 23 31 <a href="mailto:resid-madrillet@crous-rouen.fr">resid-madrillet@crous-rouen.fr</a>	
Evreux	Résidences universitaires Evreux 14, rue Nicolas Copernic, 27000 Evreux 02 32 33 79 14 <a href="mailto:resid-evreux@crous-rouen.fr">resid-evreux@crous-rouen.fr</a>	
Le Havre	Résidences universitaires Le Havre 117 rue Casimir Delavigne, 76600 Le Havre 02 35 42 30 28 <a href="mailto:resid-villebasse@crous-rouen.fr">resid-villebasse@crous-rouen.fr</a>	

**10% de remise** à partir de 10 personnes et **15% de remise** à partir de 25 personnes

## Les prestations supplémentaires (pour la durée du séjour)

### **Kit standard**

**9,09 € HT soit 10,00 € TTC** ou

Kit standard comprenant une alèse, un drap housse, une couette et une housse de couette, un oreiller et une taie d'oreiller, du papier de toilette, un gobelet en plastique.

### **Kit complet**

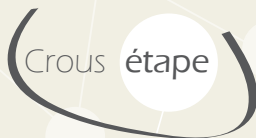
**13,64 € HT soit 15 € TTC**

Kit complet comprenant le kit standard, deux serviettes de toilettes (une grande et une petite), un tapis de bain, une petite savonnette, un gel cheveux et corps.

Retrouvez-vous  
toutes les informations  
sur Crous étape sur :



[www.crous-rouen.fr/logements/crous-etape](http://www.crous-rouen.fr/logements/crous-etape)



La formule d'hébergement pour vos courts séjours